

Accidentologie hivernale

Bilan des accidents d'avalanche 2022-2023

Une année conforme à la moyenne

Le bilan en chiffres

109 accidents d'avalanche recensés

Dont :

17 accidents mortels

12 ensevelis partiels critiques

182 emportés

34 ensevelis partiels non critiques

43 ensevelis totalement

Pour :

25 décédés (14 %)

43 blessés (24 %)

114 indemnes (62 %)

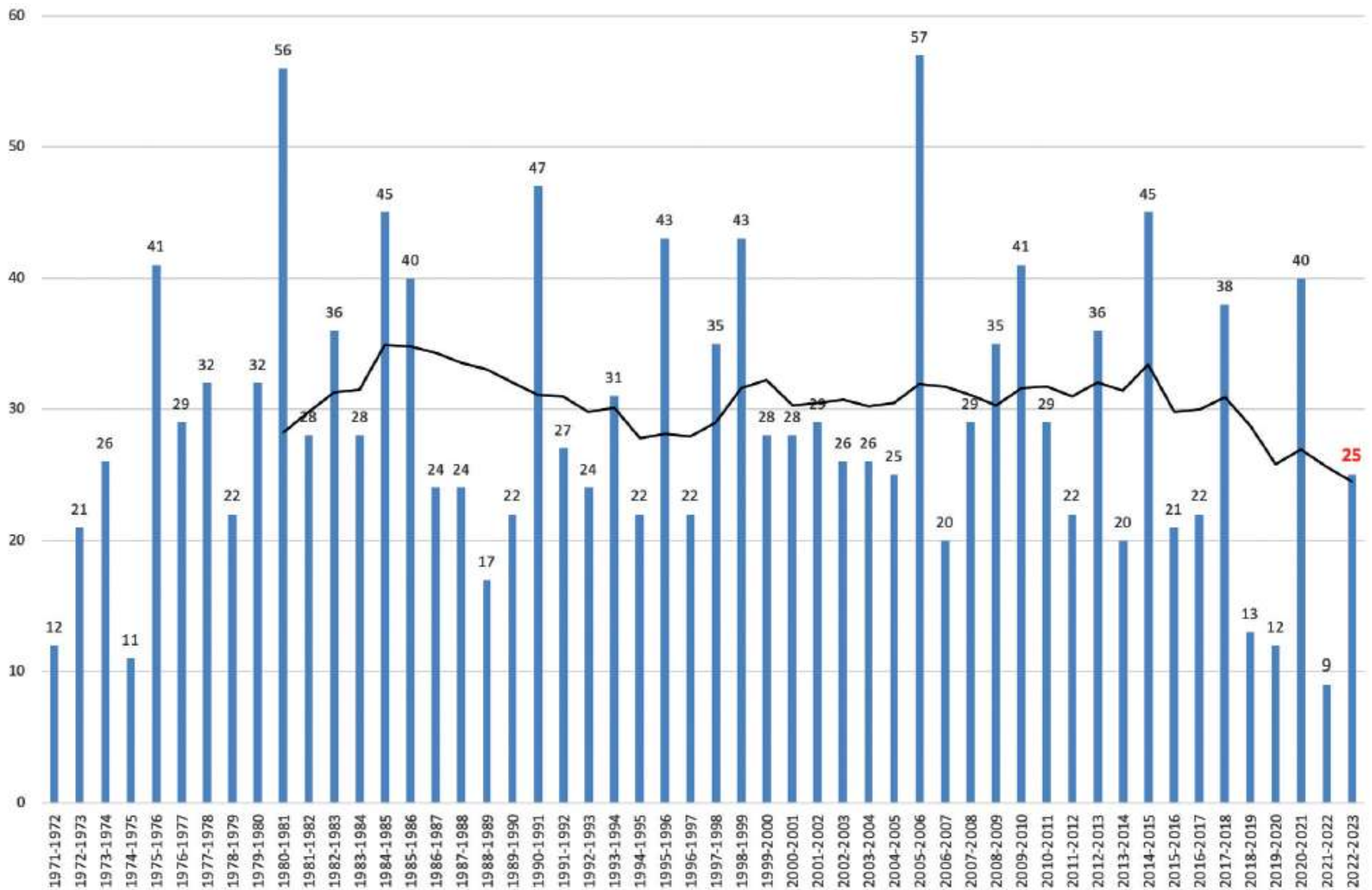


Figure 1 : Évolution du nombre de décès par avalanche et moyenne glissante (10 ans) - 1971-2023 - France.

Figure 3 : Répartition par indice de risque BERA des accidents d'avalanche durant la saison 2022-2023, comparée aux moyennes 2002-2012 et 2012-2022.

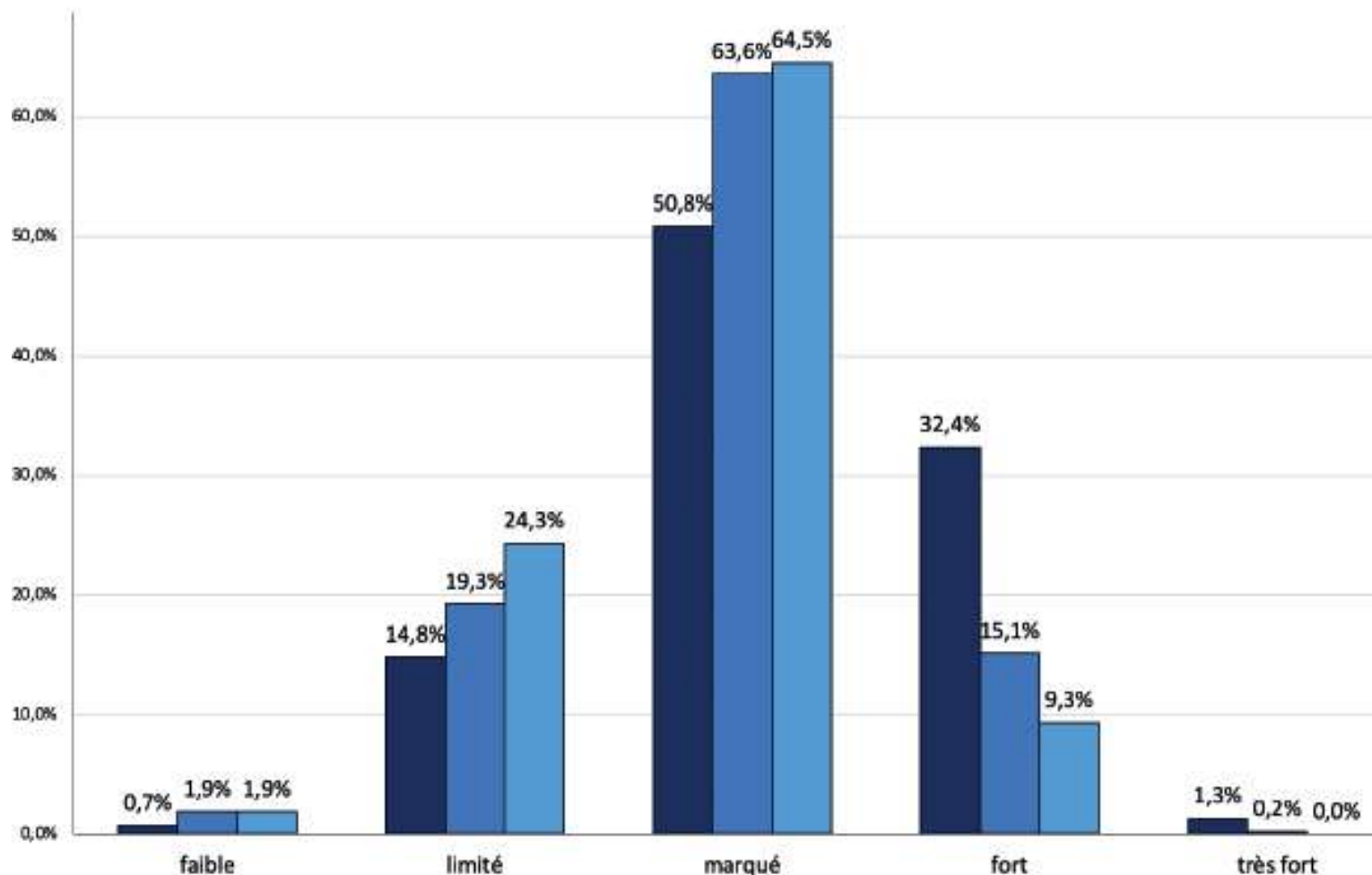
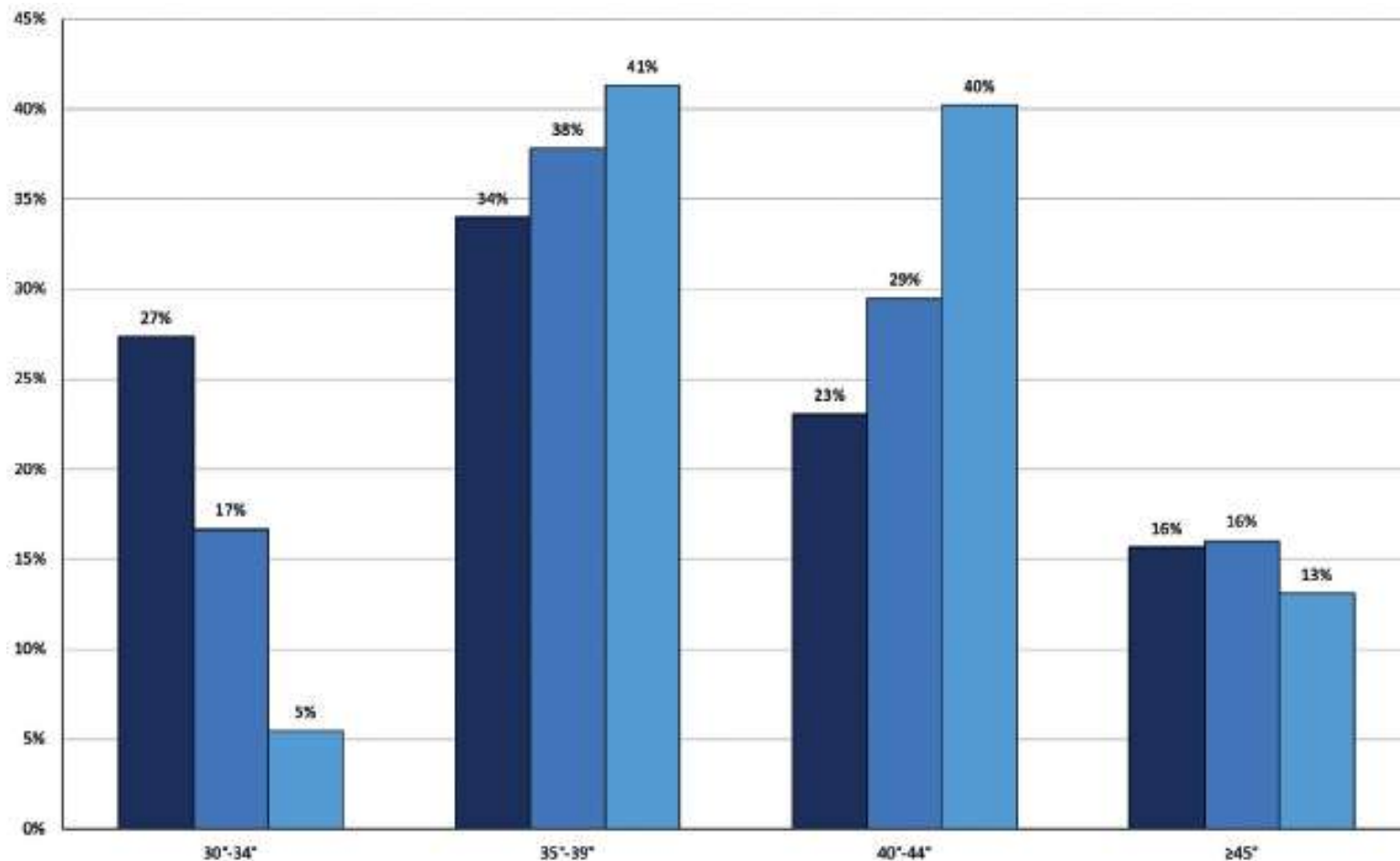
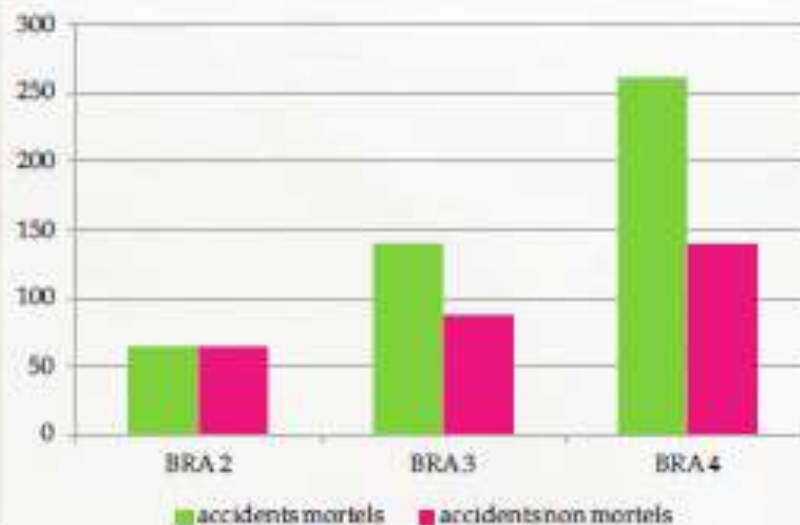


Figure 5 : Répartition par plage d'inclinaison de la zone de départ des accidents d'avalanche mortels durant la saison **2022-2023**, comparée aux moyennes **2002-2012** et **2012-2022**.



Accidentologie (6)

90 % des accidents sont des plaques, déclenchés par les victimes



Largeur moyenne de cassure :
(totalité/non mortels/mortels)

- hors-piste : 80 m / 70 m / 95 m
- randonnée : 110 m / 85 m / 150 m

Variabilité selon le
niveau de risque BRA
(rando -2001/2011)



club alpin français
Fédération Française des Clubs Alpains et de Montagne

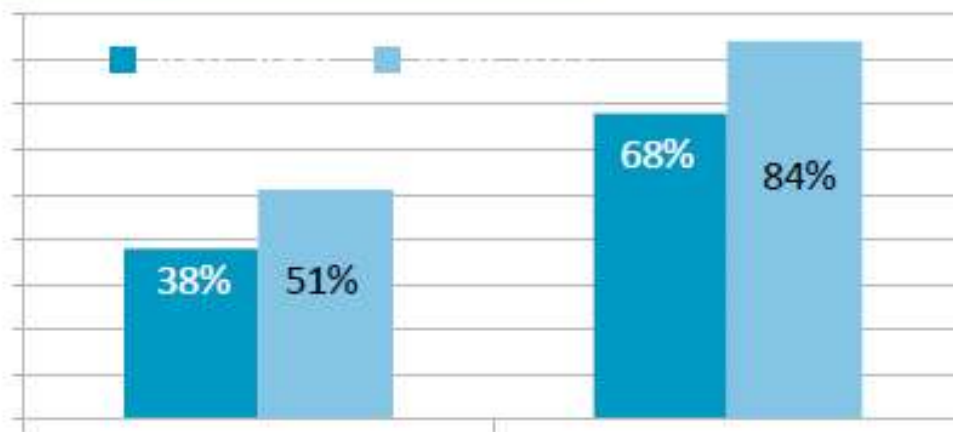
Journées Sécurité Neige et Avalanches 2013

- ✓ Malgré la préparation, les bons comportements, le respect des consignes... l'accident arrive !!!

- ✓ En cas d'avalanche, **peut-on compter sur les secours « institutionnels » ?**
 - **Non (délai)**

- ✓ **Nécessité d'autonomie** pour organiser la recherche :
 - ✓ Le message d'alerte.
 - ✓ la gestion de la recherche.
 - ✓ les gestes de premiers secours.

Accidentologie (5)



Evolution du taux d'équipement DVA des victimes ensevelies, selon l'activité – 2001-2011



Efficacité du trio « DVA-Sonde-Pelle »

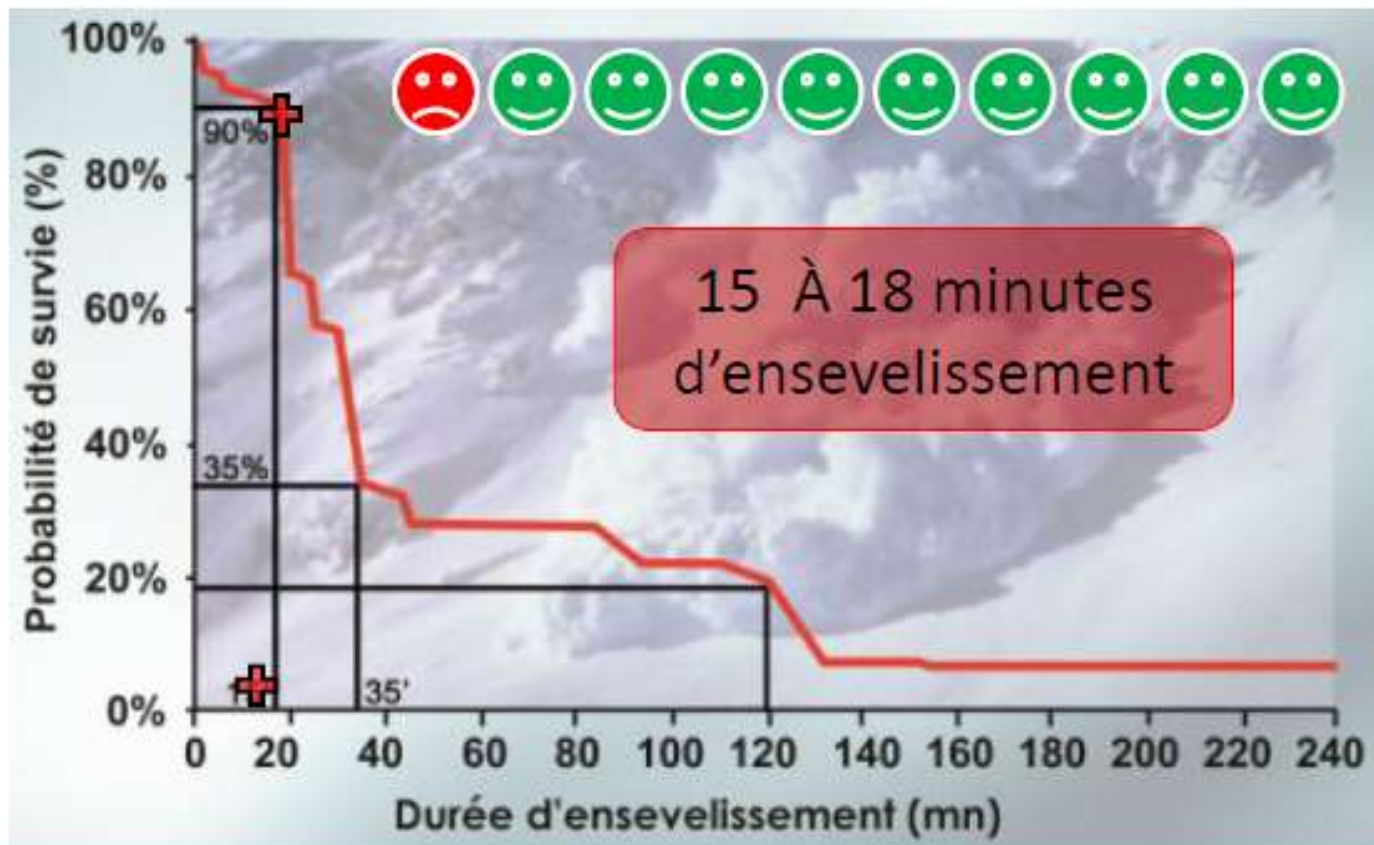


Journées Sécurité Neige et Avalanches 2013

Test D. Stumpert : 1 cible / 3 sauveteurs / 100 cm / 100mX100m

Accidentologie (2)

10 % des victimes ensevelies décèdent par traumatisme



15 À 18 minutes
d'ensevelissement

18' = 90 % chances de survie

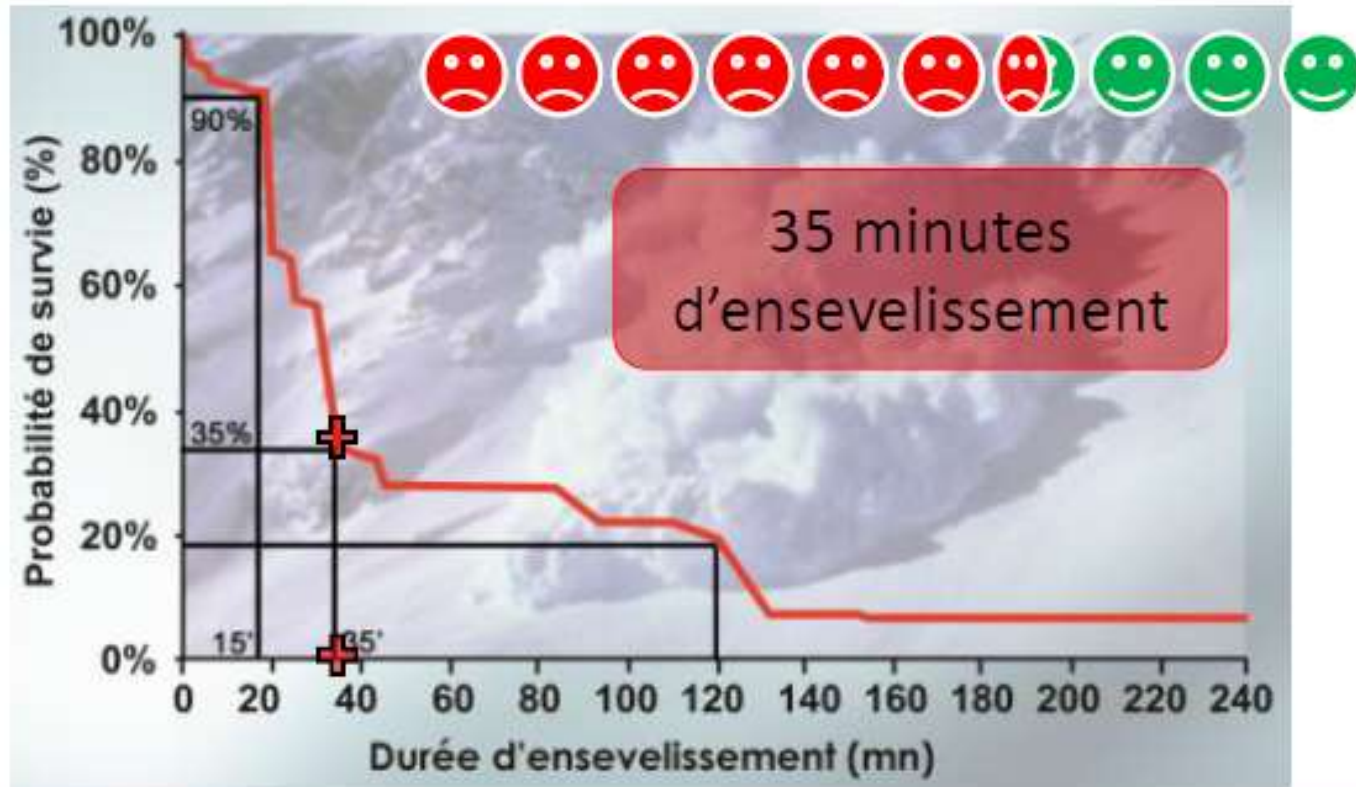
Source Brugger



Journées Sécurité Neige et Avalanches 2013

Accidentologie (3)

de 15 à 35 mn, 65 % des victimes ensevelies décèdent par asphyxie



35' = 35 % chances de survie

Source Brugger

